



querbeet

Generationenhaus  
Ludwigsburg



# Generationenhaus

In der Balance zwischen individueller Freiheit und verantwortungsvoller Gemeinschaft liegt die Chance, man selbst zu sein.

Erich Fromm, Haben und Sein

Der Name *querbeet* steht für eine Hausgemeinschaft von Familien und Singles, Senioren und Junioren, Mietern und Eigentümern die offen und solidarisch, hilfsbereit und tolerant miteinander umgehen wollen.





# Architektur

Auf der Hartenecker Höhe im Ludwigsburger Osten, einem der schönsten Baugebiete, bauen wir mit der Wohngenossenschaft pro... gemeinsam bauen und leben eG das erste Generationenhaus in Ludwigsburg.

Die kommunikative Architektur ermöglicht gemeinsame Aktivitäten: ein Gesellschaftsraum mit Terrasse, ein Jugendraum und eine kleine Dachterrasse stehen allen Bewohnern zur Verfügung.



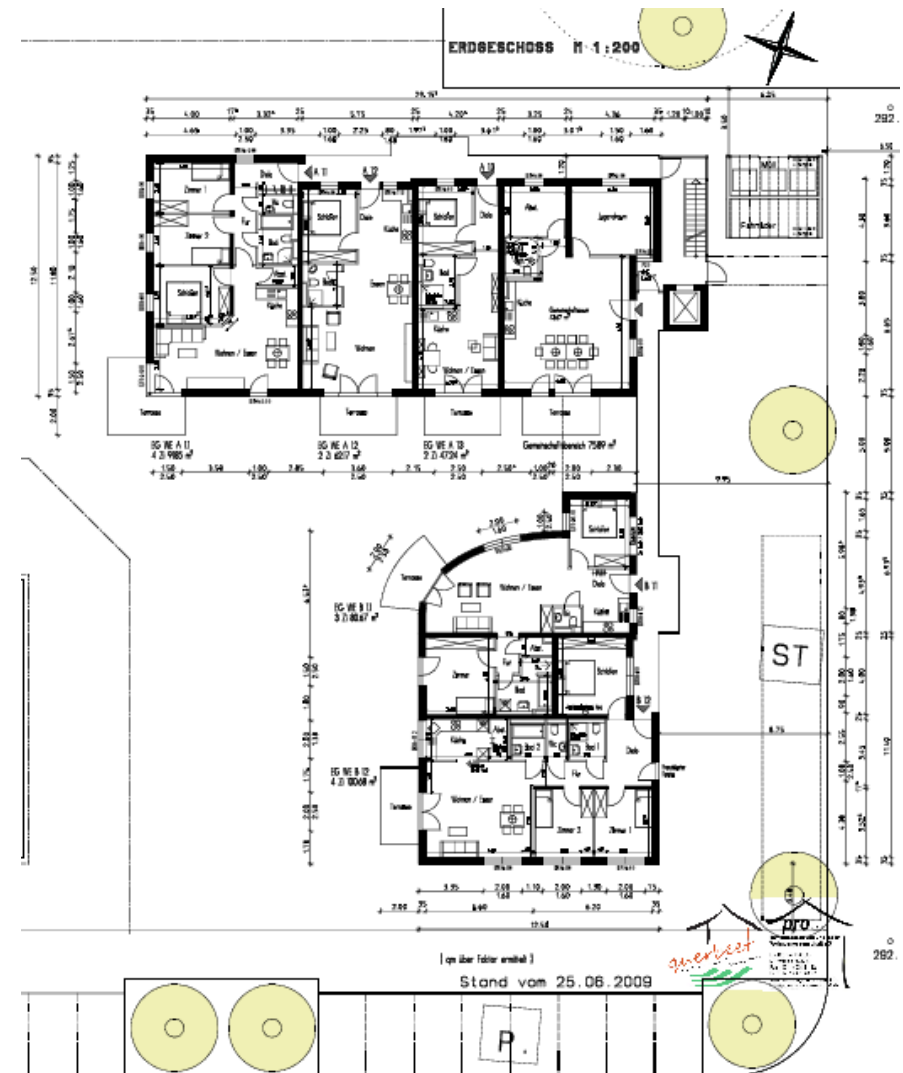


# Grundriss und Standards

In der Elfriede-Breitenbach-Straße entsteht das querbeet-Generationenhaus mit 20 Wohnungen zwischen 43 und 129 m<sup>2</sup>. Jede Wohnung hat ihren eigenen, am Bedarf ausgerichteten Zuschnitt und wird gemeinsam mit den zukünftigen Mietern und Eigentümern gestaltet.

Das gesamte Gebäude ist barrierefrei geplant und verfügt über hohe ökologische Standards.

Einzug: Dezember 2011

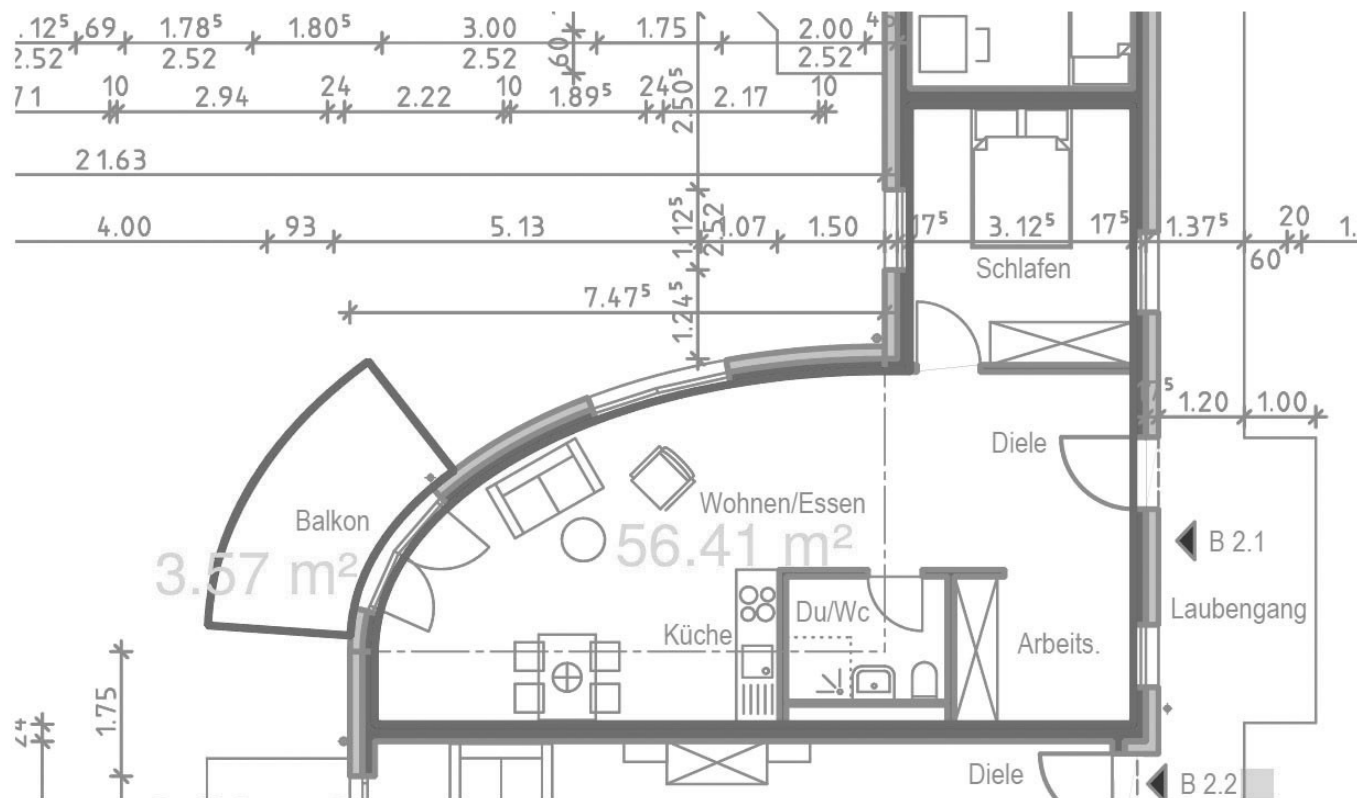




# Mitmachen

Diese Wohnung kann noch erworben werden:

1. OG: Wohnung 10 (B 2.1) mit 60 m<sup>2</sup>

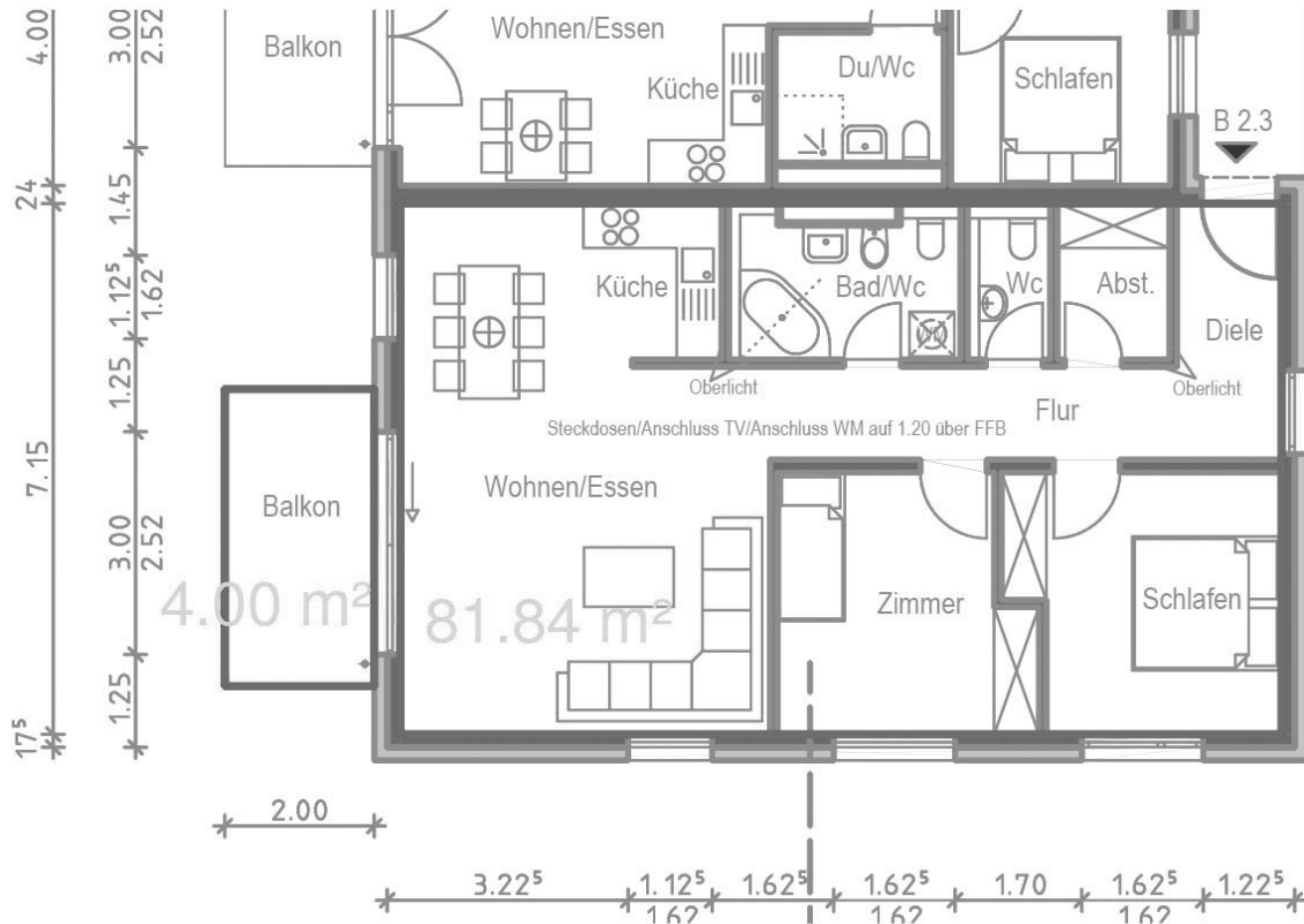




# Mitmachen

Diese Wohnung freut sich auf nette Mieter:

1. OG: Wohnung 12 (B 2.3) mit 86 m<sup>2</sup>





# Genossenschaft



## **pro... gemeinsam bauen und leben eG**

Realisieren werden wir das Generationenhaus *querbeet* mit der Stuttgarter Wohngenossenschaft *pro... eG*, die in den letzten Jahren gemeinschaftliche, Generationen übergreifende Wohnprojekte in Stuttgart, Tübingen und Schorndorf realisiert hat (s.a. [www.pro-wohngenossenschaft.de](http://www.pro-wohngenossenschaft.de)).

Alle *querbeet*ler werden Genossenschaftsmitglieder bei *pro... eG* - sowohl die späteren Eigentümer als auch die Mieter der fünf geplanten genossenschaftlichen Mietwohnungen.

## **Genossenschaftliches Prinzip**

Unabhängig von der Höhe des eingelegten Kapitals hat jedes Genossenschaftsmitglied das gleiche Stimmrecht. Sowohl die Verantwortung als auch das Engagement der Mitglieder tragen dazu bei, dass gemeinschaftliche Wohnprojekte gelingen.

Die Mieter engagieren sich finanziell durch den Erwerb von Genossenschaftsanteilen und durch Eigenleistungen. Dafür erhalten sie ein genossenschaftliches Wohnrecht.



## Kontakt

### **Ansprechpartnerinnen:**

**Liselotte Schenck**

[liselotte.schenck@web.de](mailto:liselotte.schenck@web.de)

Telefon: 07151-961927

**pro... eG, Horst Reick**

[reick@pro-wohngenossenschaft.de](mailto:reick@pro-wohngenossenschaft.de)

Telefon: 0711-2348162

### **Interessenten**

sind herzlich willkommen!

Bitte anrufen oder E-Mail senden.

Unsere regelmäßigen Treffen finden immer dienstags in den geraden Wochen in Ludwigsburg, Oststraße 3, statt.